

BUSINESS LEATHER FACTORY

株式会社ボーダレス・ジャパン
ビジネスレザーファクトリー
担当：畔上（アゼガミ）

連絡先：
092-292-1238
azegami@borderless-japan.com

ボーダレス・ジャパン ~SWITCH to HOPE~

■これまでの歩み

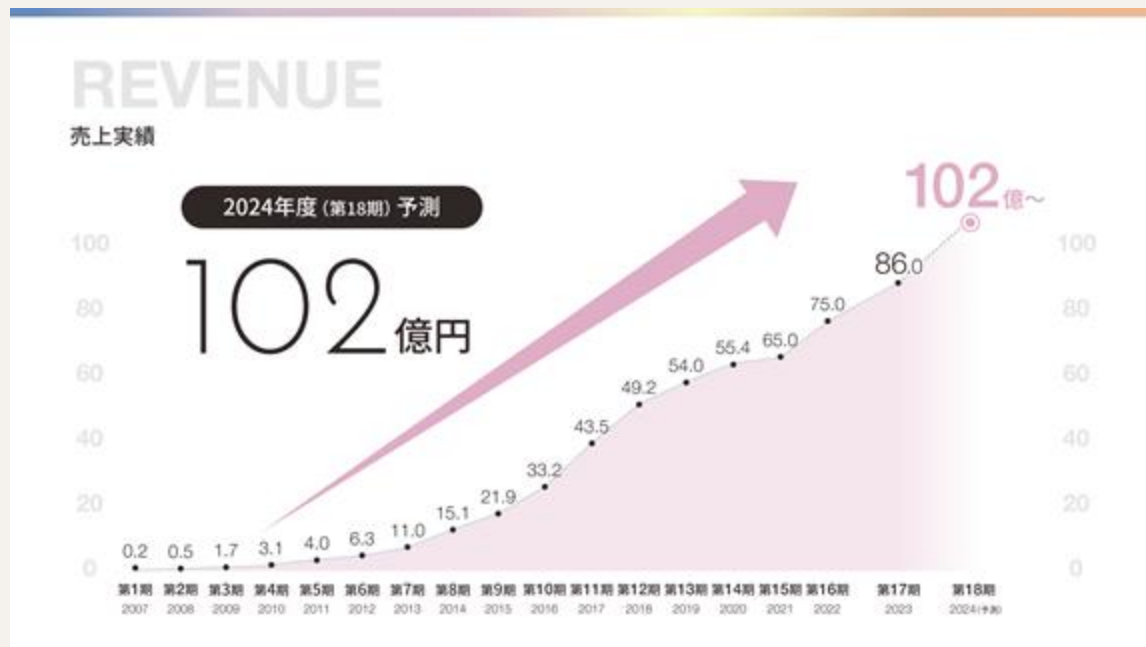
2007年に設立した株式会社ボーダレス・ジャパンは、ソーシャルビジネスしかやらない会社です。

ビジネスで社会課題を”希望”にかえる事を目的としており、世界13カ国で50事業を展開しています。

「貧困に苦しむ日々」を「安心して暮らせる日々」へ

「つくっては捨てる世界」を「循環し続ける世界」へ

「誰かが取り残される教育」を「どんな子どもも応援される教育」へ

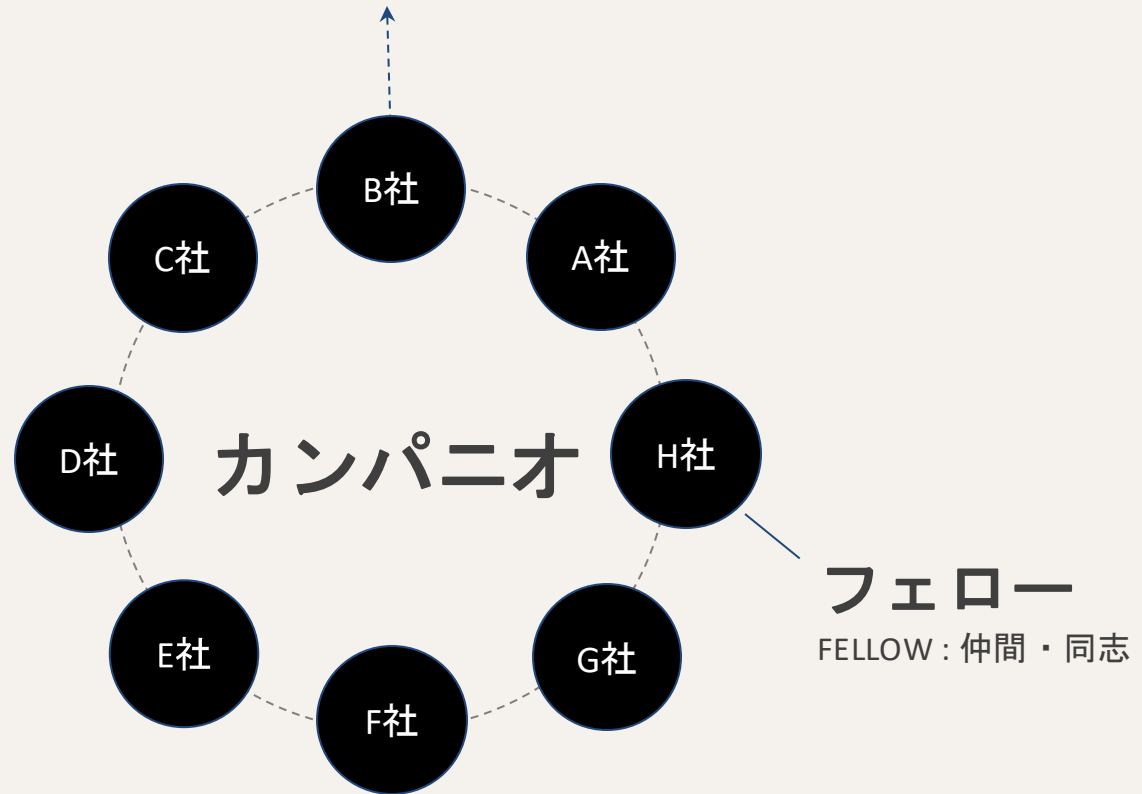


SWITCH to HOPE

共通の目標

社会の課題を、みんなの希望に変えていく。

アプローチ



バングラデシュ×都市貧困

自社工場での直接雇用：900名
革製品 700名 アパレル 200名



ビジネスレザーファクトリー



JOGGO



Sunday Morning Factory

”はたらく”身の回り品を揃える本革ブランドです。



すべての「はたらく」を応援する。

この世界は、みんなの「働く」でできている。

どんな仕事の先にも、だれかのしあわせがある。

もちろん楽しいことばかりじゃないけれど
やっぱり働くって、いいものだ。
よしまた、がんばろう。

一人でも多くの人が、そう思える今日をつくりたい。

だから私たちは、
すべての「はたらく」を応援しよう。

ひとつひとつのプロダクトに
ひとりひとりとの出会いに願いをこめて。

まずは、目の前の人を笑顔にすることから。
素晴らしい一日を贈ることから。

さあ、はじめよう。



BUSINESS LEATHER FACTORY



■コアターゲット

3~40代 男女のビジネスパーソン

性別：男女半々、年代：20代~60代、国籍：インバウンド10~30%

■特徴

本革×リーズナブルで即決プライスの価格設定。カラバリ。刻印。

全国19直営店舗



高品質な革製品を低価格で実現 — ブランド事業背景

高品質&リーズナブルなコストで本革製品を作る体制を備えています。

- 1) 世界トップクラスの牛革供給拠点バングラデシュに自社工場（900坪）
- 2) 高級ブランドのOEMを受託している老舗日本企業による技術指導
- 3) ヨーロッパ高級ブランドの革をつくっている現地No.1の革なめし工場と直接契約

“できれば本革が良いけど、価格が高いから我慢している”

=つまり、商品の質と価格のGAPが伝われば『新たな需要』を掘り起こせる。

ブランドの知名度 < **世界観と商品力（価格/デザイン）** という購入スタイルを入口に

働くシーンだけでなく日常使いでも活躍するプロダクトデザイン ※税込



名刺入れ
4,990円



IDカードホルダー
4,580円



ガジェットポーチ
7,590円



キーケース
5,590円



ポーチM
3,990円



パスポートケース
4,990円



スマートペンケース
4,990円



手帳カバー (B6)
4,590円



ノートカバー (A5)
4,990円



ボックスコインケース
3,990円



マルチウォレット
5,990円



三つ折り財布
8,990円



長財布 (小銭あり)
10,990円



蛇腹ラウンドファスナー
14,990円



ダブル長財布
16,990円



ミニトートバッグ
9,990円



トートバッグ
19,990円



トラピゾイド
19,990円



スリムバックパック
18,990円



バックパック
19,990円



スリムビジネスバッグ
18,990円



ビジネスバッグ
19,990円



マルチビジネスバッグ
22,990円



本革シューズ
12,990円

性差関係なく誰が持っても上品でエレガントなカラー
カラーの意味にも、はたらくを応援するメッセージを。

 <p>Whole Black ホールブラック</p>	 <p>はじまり 宇宙は、生命・地球、すべてのはじまり。 だれか・何かがあって、あなたがある。</p>	 <p>Carara White カララホワイト</p>	 <p>支える 建材として生活を支えるカララ大理石。 あなたや誰かの支えで、社会は成り立っている。</p>
 <p>Burgundy バーガンディ</p>	 <p>共創 葡萄は多方に枝を巻きつけ、実を付ける。 人生は、共に生きるものと創り上げる物語。</p>	 <p>Mint Gray ミントグレイ</p>	 <p>深呼吸 ミントの香りは心を落ち着かせる。 立ち止まると、見える景色。</p>
 <p>Purrusian Navy ブルシアンネイビー</p>	 <p>新たな発見 「青」の表現に変革をもたらしたブルシアン。 新しい発見は、まだ見ぬ世界への扉。</p>	 <p>Ivy Green アイビーグリーン</p>	 <p>絆 丈夫なツルを伸ばし成長するアイビー。 確固たる繋がり、エネルギーの源。</p>
 <p>Teal Blue ティールブルー</p>	 <p>秘めた輝き 鴨は、青緑色の美しい羽を隠し持っている。 どんなものにも光る原石が眠っている。</p>	 <p>Maple Yellow メイプルイエロー</p>	 <p>必ず咲く 秋には、黄金色の美しい光景が広がる。 「今」は未来へと繋がり、必ず輝くと教えてくれる。</p>
 <p>Black Olive ブラックオリーブ</p>	 <p>かけがえのない 古くから人々の生活の一部であったオリーブ。 この世界はかけがえのない存在でできている。</p>	 <p>Sienna Camel シエナキャメル</p>	 <p>恵み シエナ土は、染料や鉄鉱石として暮らしを豊かにした。過去の営みが今の恵みとなる。</p>
 <p>Sand Beige サンドベージュ</p>	 <p>変幻自在 砂漠の景色をつくる砂は、風を受け、 どんなカタチにもなれる。広がる可能性。</p>	 <p>Amber Red アンバーレッド</p>	 <p>重なり合い 琥珀は幾重もの過程を経てはじめて生成される。 重なり合い、生み出されるものは奇跡。</p>

【直営店舗】 刻印によるセミオーダーとギフト提案

刻印サービス（直営店舗ではマークや文字、ネームが刻印できます）

特別感のあるオリジナルギフトに。
最短10分で即日のお渡し。1件500円～

ギフト率40% 名入れ率60%

* クリスマスや新生活等のギフト需要で、**80%**を超える名入れ率

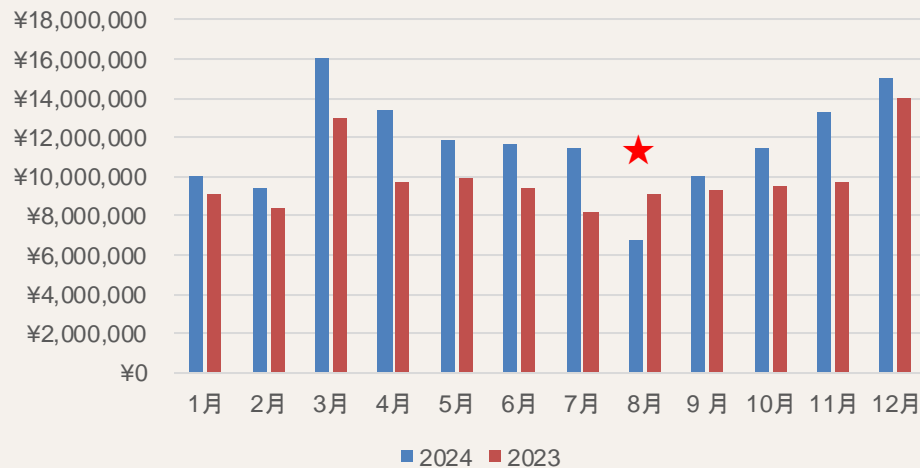
■ 刻印可能文字：筆記体・ブロック体・ひらがな・カタカナ・漢字

■ シーン： 誕生日・記念日・シーズンギフト（クリスマス、母の日、父の日）



(八重洲店_19坪) 2024年 年間実績

年間売上実績(純売上)



★
リニューアル工事期間中は、
ヤエチカ徒歩3分のヤンマー
TOKYOにて臨時営業。

7/30~9/8 臨時営業
9/9~ リニューアルオープン



純売上：1億4,000万（23年比 118%）

(RWL後 9月~12月平均)

売上：昨対**118%** Ave. 1,200万/月 ★年間通して閑散期のない売上

客数：昨対**112%**

客単価：昨対**105%** (10,500円)

神戸店：24年ロールプレイングコンテスト 近畿大会出場

調査調査結果

■ 会員基礎

調査年月		内容	調査日	お客様の年齢・性別
96.0	歳	お客様A 100名	2024/1/23 (土)	35歳 男性
	歳	お客様B 96名	2024/1/23 (土)	40歳 男性
	歳	お客様C 92名	2024/1/27 (土)	41歳 男性

3調査の平均点は96点でした！

①お客様に満足していただけるサービスを提供していることを、お客様が満足やポイントの獲得に結びつけています。

■ グラフ ■ 会員基礎 ■ 同業他（競合）（コンパニ）平均

項目	お客様A	お客様B	お客様C	同業他(平均)
接客態度	96.0%	94.0%	92.0%	88.0%
入店	100%	98.0%	96.0%	90.0%
中継時間	98.0%	96.0%	94.0%	92.0%
商品満足	96.0%	94.0%	92.0%	88.0%
価格満足	98.0%	96.0%	94.0%	90.0%

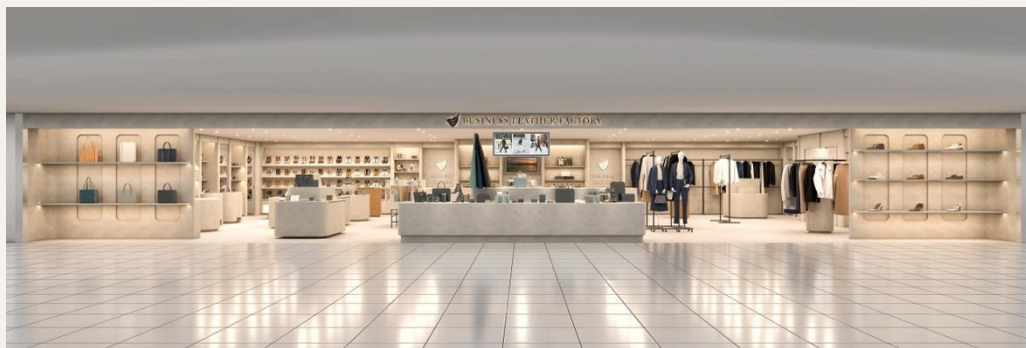
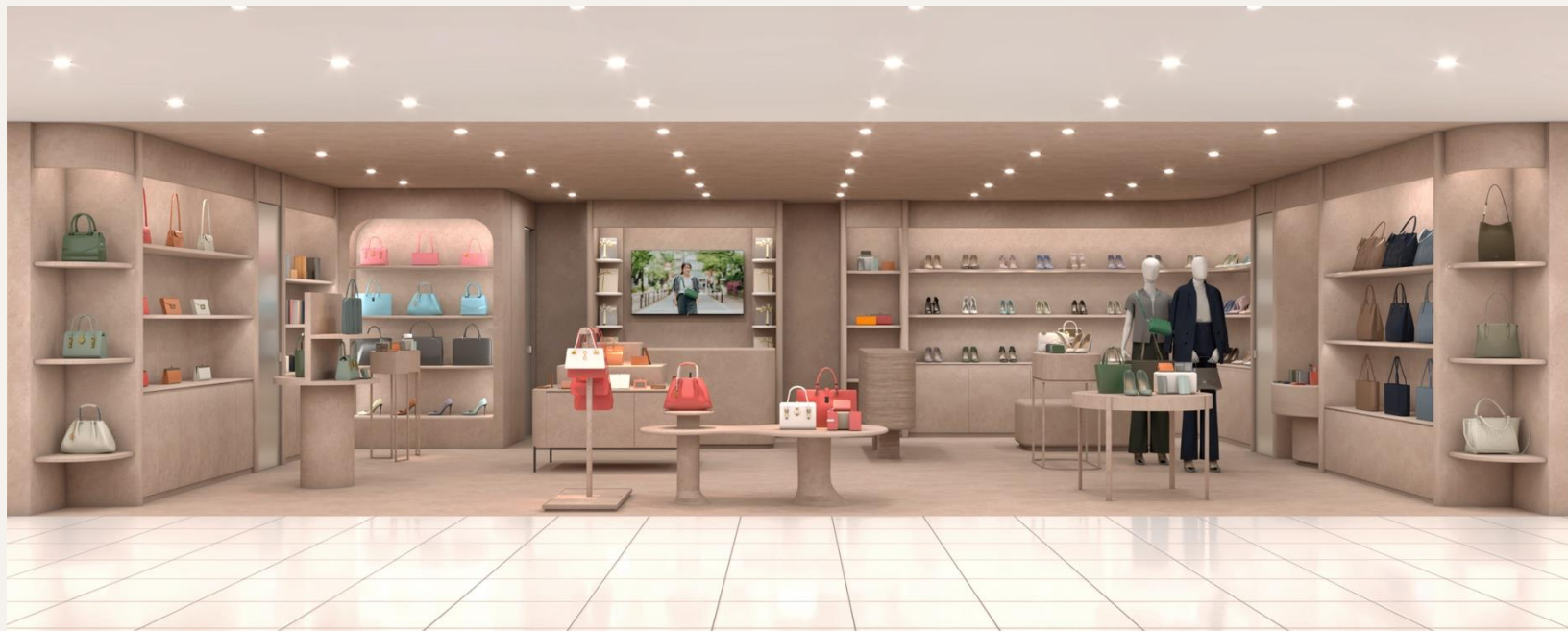
■ 食生活の改善

項目	お客様A	お客様B	お客様C
食生活の改善に役立つ	96.0%	94.0%	92.0%
ストレスの軽減に役立つ	98.0%	96.0%	94.0%
店舗全体の清潔さ	96.0%	94.0%	92.0%

■ 食生活の改善

項目	お客様A	お客様B	お客様C	同業他(平均)
店外への立ち入り	○	○	○	○
入店時の待ち時間	○	○	○	○
お客様の注文・接客の対応	○	○	○	○
店外への立ち入り	○	○	○	○
スタッフからの挨拶（アポロからの挨拶）	○	○	○	○
スタッフからの挨拶（アポロからの挨拶）	○	○	○	○
店外への立ち入り	○	○	○	○
お客様の注文・接客の対応	○	○	○	○
店外への立ち入り	○	○	○	○
スタッフからの挨拶（アポロからの挨拶）	○	○	○	○
スタッフからの挨拶（アポロからの挨拶）	○	○	○	○
店外への立ち入り	○	○	○	○
お客様の注文・接客の対応	○	○	○	○
店外への立ち入り	○	○	○	○
スタッフからの挨拶（アポロからの挨拶）	○	○	○	○
スタッフからの挨拶（アポロからの挨拶）	○	○	○	○
店外への立ち入り	○	○	○	○
お客様の注文・接客の対応	○	○	○	○
店外への立ち入り	○	○	○	○
スタッフからの挨拶（アポロからの挨拶）	○	○	○	○
スタッフからの挨拶（アポロからの挨拶）	○	○	○	○
店外への立ち入り	○	○	○	○
お客様の注文・接客の対応	○	○	○	○
店外への立ち入り	○	○	○	○
スタッフからの挨拶（アポロからの挨拶）	○	○	○	○
スタッフからの挨拶（アポロからの挨拶）	○	○	○	○
店外への立ち入り	○	○	○	○
お客様の注文・接客の対応	○	○	○	○
店外への立ち入り	○	○	○	○
スタッフからの挨拶（アポロからの挨拶）	○	○	○	○
スタッフからの挨拶（アポロからの挨拶）	○	○	○	○
店外への立ち入り	○	○	○	○
お客様の注文・接客の対応	○	○	○	○
店外への立ち入り	○	○	○	○
スタッフからの挨拶（アポロからの挨拶）	○	○	○	○
スタッフからの挨拶（アポロからの挨拶）	○	○	○	○
店外への立ち入り	○	○	○	○
お客様の注文・接客の対応	○	○	○	○
店外への立ち入り	○	○	○	○
スタッフからの挨拶（アポロからの挨拶）	○	○	○	○
スタッフからの挨拶（アポロからの挨拶）	○	○	○	○
店外への立ち入り	○	○	○	○
お客様の注文・接客の対応	○	○	○	○
店外への立ち入り	○	○	○	○
スタッフからの挨拶（アポロからの挨拶）	○	○	○	○
スタッフからの挨拶（アポロからの挨拶）	○	○	○	○
店外への立ち入り	○	○	○	○
お客様の注文・接客の対応	○	○	○	○
店外への立ち入り	○	○	○	○
スタッフからの挨拶（アポロからの挨拶）	○	○	○	○
スタッフからの挨拶（アポロからの挨拶）	○	○	○	○
店外への立ち入り	○	○	○	○
お客様の注文・接客の対応	○	○	○	○
店外への立ち入り	○	○	○	○
スタッフからの挨拶（アポロからの挨拶）	○	○	○	○
スタッフからの挨拶（アポロからの挨拶）	○	○	○	○
店				

15~20坪のフルライン展開だけでなく、
「レディース業態」や「バッグ&シューズ業態」など
御社の集客ニーズにあわせて柔軟に出店形態をご提案いたします。



わたしたちの製品は、バングラディッシュの自社工場で製作しております。
貧困問題の解決を目的にスタートし、現在では約500名以上を雇用できるようになりました。

「リペアブル」「リサイクルレザー」「接客業の給与UP」「環境負荷低減」など

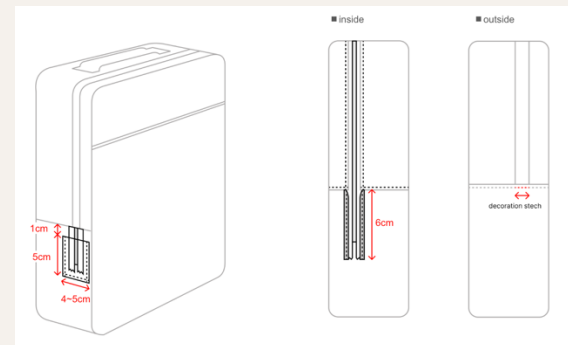
小売業界のさまざまな社会課題にアプローチをすることで
本質的なエシカルブランドを目指しております。



(貧困問題)



(リサイクルレザー)



(リペアブル)



(ジェンダーニュートラル)



(接客業の給与UP)



(ペーパーレス)



ふるさと納税 for Good!  **BORDERLESS HOUSE**

ANOSUPO アノサポ

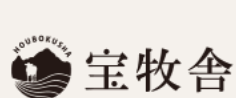
 **BUSINESS LEATHER FACTORY**

夢中教室 

BORDERLESS ACADEMY

 **RICE MEDIA**
1分間で社会を知るメディア

UNROOF JAPAN



 いえとしごと

 これからババママになる方の
親のがっこう

BORDERLESS FARM

LUNA
sanitary pads

 **PEOPLE PORT**



POST & ISO d

BLJ Footwear Limited.



ステップ就職



Enter the E



ALPHAJIRI



Haruulala
organic

むすびば | 技能実習生
オンライン日本語教室

みらい畑
MIRAIBATAKE

Bisaya Chicken

BORDERLESS LINK

Bangladesh Leather Inspection **BLJ Apparels Ltd.**